

**Simposio Retos de la Salud y Seguridad  
Ocupacional en Venezuela para el 2017**

**HIGIENE** **LOPCYMAT** **NTSU**  
**2017** **SALUD** **SSST** **DDP**  
**Seguridad** **Inpsasei** **Médico**

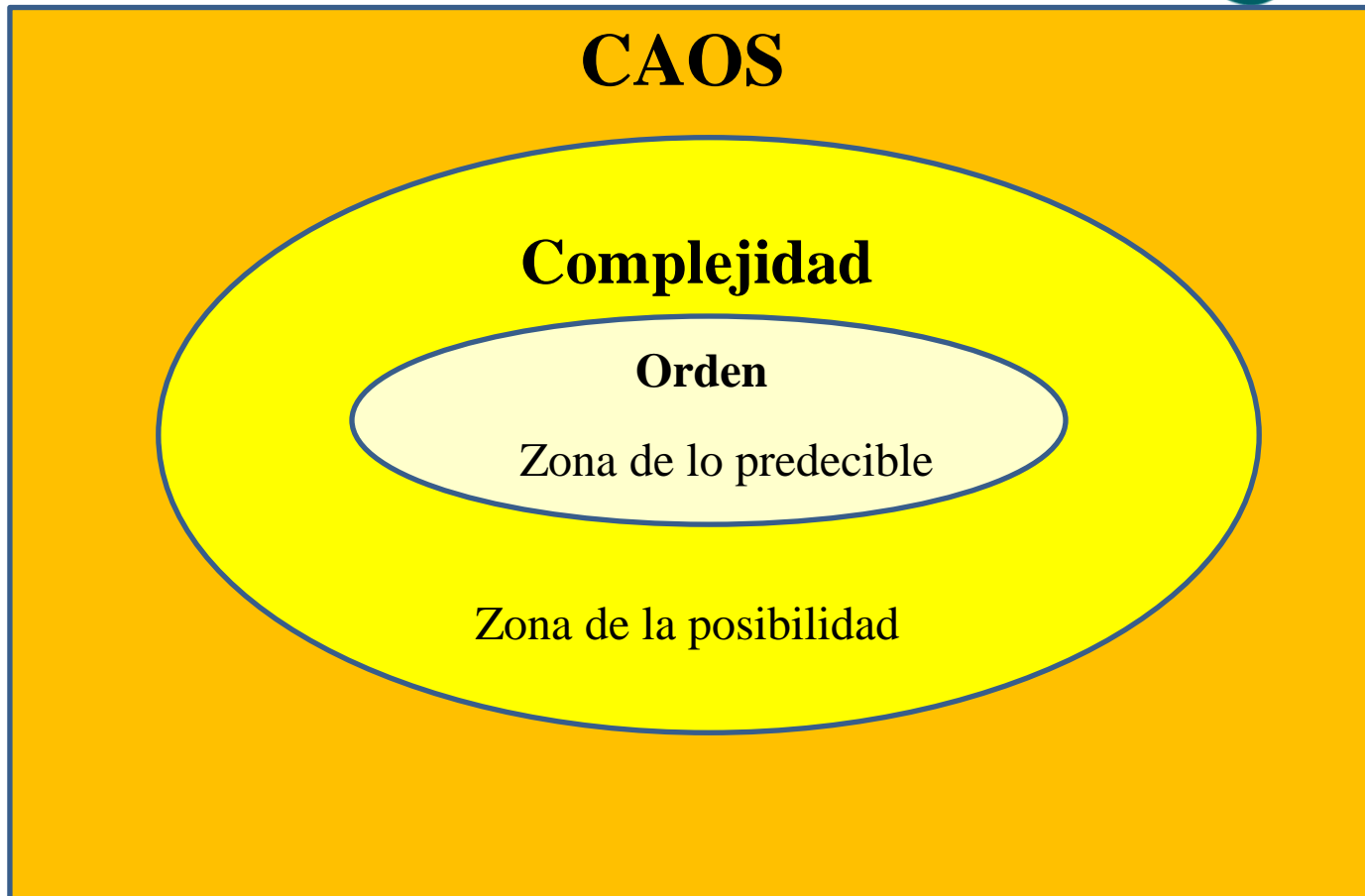


**Epsica.**

**Hacer visible lo  
invisible en tiempos complejos...  
Factores psicosociales laborales**

**Gisela Blanco Gómez**

# Tiempos complejos



Battram, 2001

“El pensamiento simple resuelve los problemas simples sin cuestionar el pensamiento. En cambio el pensar complejo no resuelve, en sí mismo, los problemas, pero constituye una ayuda para llegar a la estrategia que puede resolverlos”.

**E. Morin (1994)**



# EL RETO....

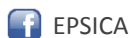


## Para visibilizar lo invisible:

## Gestionar la complejidad



Website [www.epsica.com](http://www.epsica.com)



EPSICA

 @epsi\_ca

 EPSICA

Simposio: Retos de la Salud y Seguridad  
Ocupacional en Venezuela para el 2017

em@il [info@epsica.com](mailto:info@epsica.com)

# Gestión de la complejidad

Cambio de paradigmas tradicionales a complejos



## Principios de la complejidad laboral actual

1. **Gradualidad** (trabajos inferiores vs. Superiores. Mando vs. peso)
2. **Pluralismo** (necesidad de los otros)
3. **Complementariedad** (solo puedo estar donde tu estas contrario a la competencia)
4. **Integralidad** (gestión con las personas)
5. **Solidaridad** (no todo es negociar, cultivar la confianza)
6. **Lo saludable** (gestionar incertidumbre, contradicciones, emociones)

# Vías para generar un entorno de trabajo saludable (OMS, 2010)



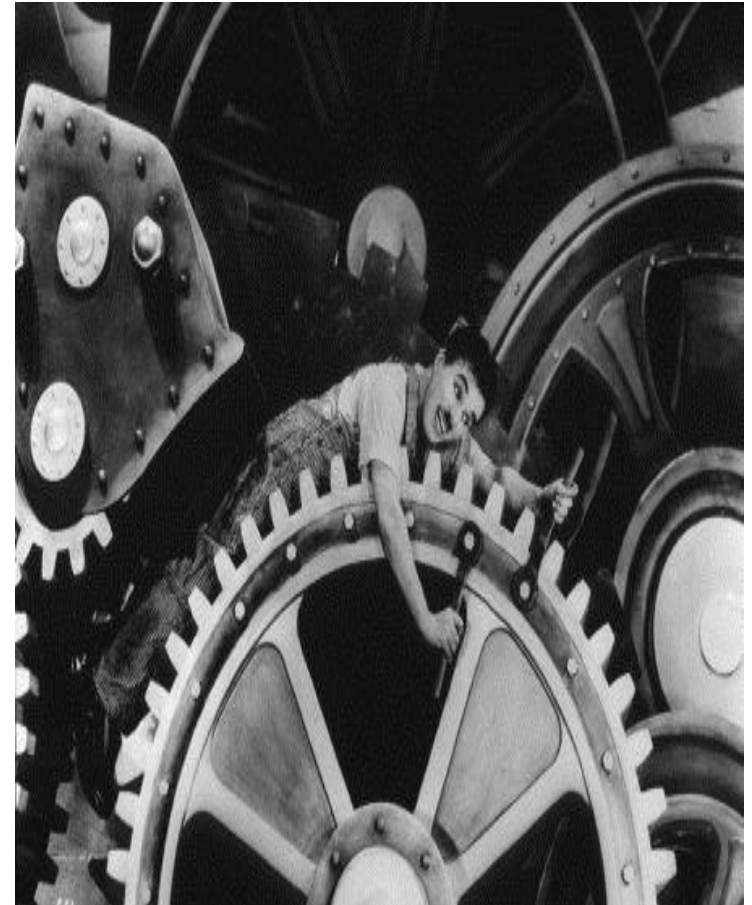
## Participación de los trabajadores y trabajadoras

# Factores Psicosociales



**Las características percibidas del ambiente de trabajo que tienen una connotación emocional para los trabajadores y los gestores**

**(Cox y Griffiths, 1996)**



# FACTORES PSICOSOCIALES





# Factores Psicosociales Laborales “Entorno psicosocial”



## ▪ Factores Intra-laborales

1. Organización y contenido del trabajo
2. Relacionados con las interacciones sociales

## ▪ Factores extra-laborales

## ▪ Factores individuales

# Factores psicosociales intra-laborales: Organización y contenido del trabajo



- Carga:
  - cuantitativa
  - cualitativa
  - cognitiva
  - emocional
- Tiempo para realizar las tareas



# Factores psicosociales intra-laborales: Organización y contenido del trabajo



- **Autonomía y capacidad de decisión**
- **Participación en las decisiones**
- **Definición o claridad del rol**
- **Capacitación para el puesto**
- **Horarios de trabajo**



# Factores Intra-Laborales: Relacionados con las Interacciones Sociales



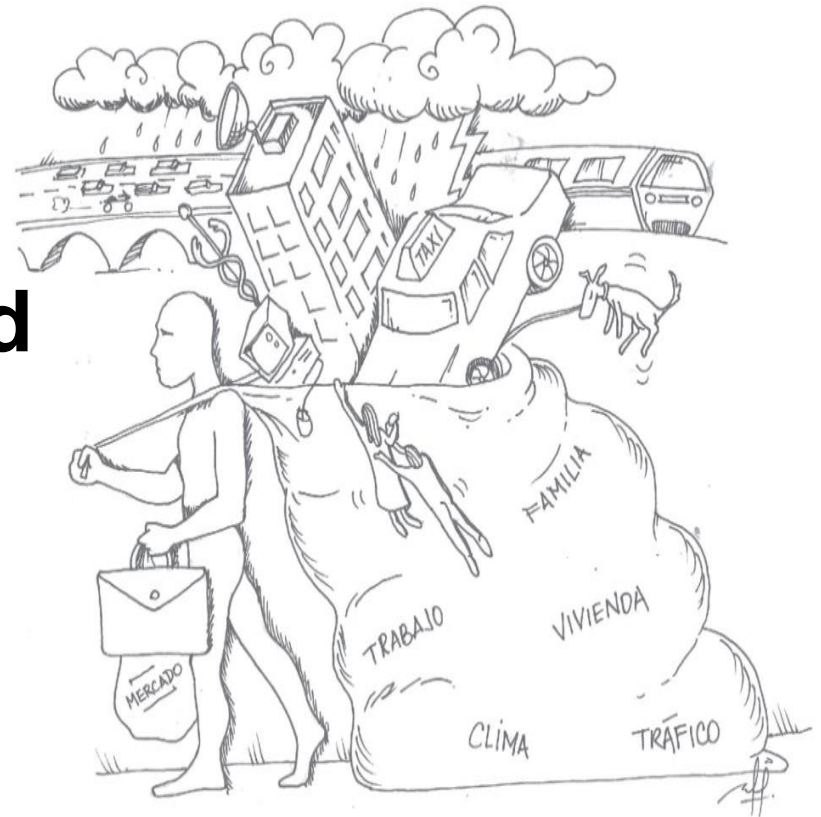
- **Estilos de liderazgo**
- **Las relaciones personales (clima)**
- **Estilos de comunicación**
- **Valores y creencias de la organización (cultura (valores tradicionales vs. contemporáneos))**



# Factores Extra-laborales



- Relaciones trabajo-familia-trabajo
- Medios de transporte y movilidad
- Vivienda, servicios
- Tiempo libre
- Relaciones y roles comunitarios





# Factores individuales



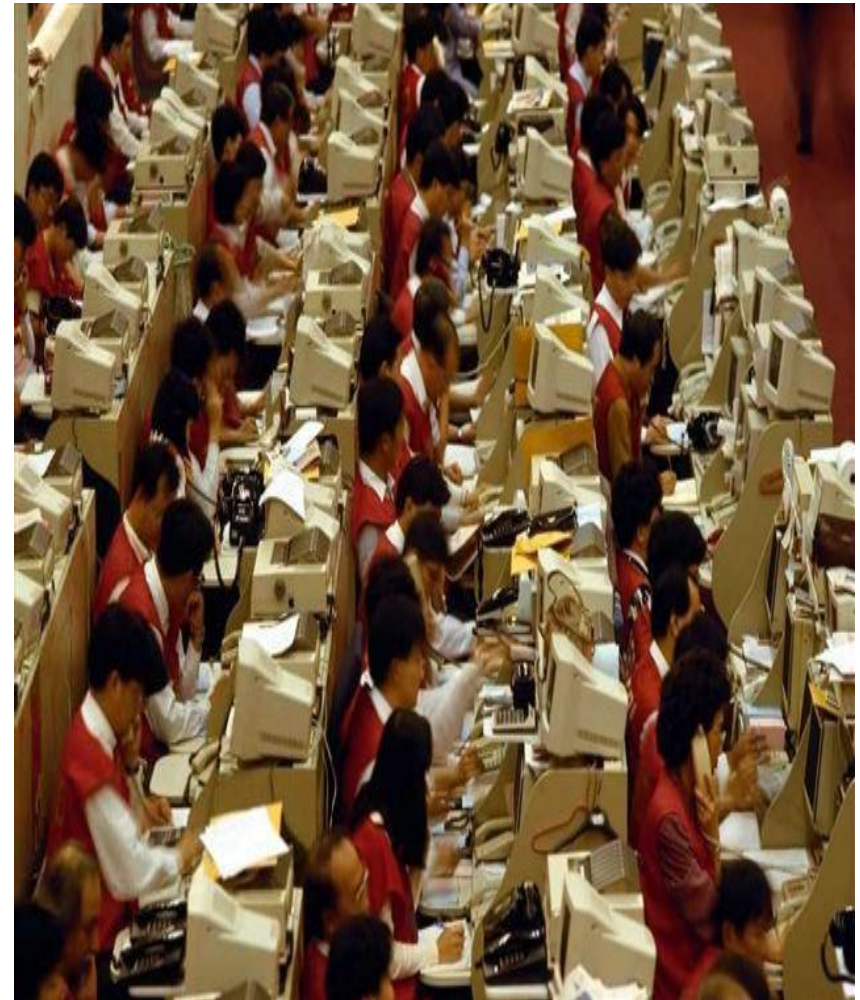
- **Tipos de estrategias de afrontamiento ante situaciones de conflicto, crisis**
- **Genero**
- **Valoración del apoyo social**
- **Recursos personales (optimismo, autoestima, auto-eficacia, espiritualidad)**



# Dimensiones psicosociales mas especificas...



1. Exigencias cuantitativas
2. Exigencias sensoriales
3. Exigencias cognitivas
4. Exigencias emocionales
5. Exigencias de esconder emociones
6. Exigencias sensoriales
7. Influencia en el trabajo
8. Posibilidades de desarrollo
9. Control sobre el tiempo de trabajo
10. Sentido del trabajo



# Algunas dimensiones psicossociales



11. Integración en la empresa
12. Previsibilidad
13. Claridad de rol
14. Conflicto de rol
15. Calidad de liderazgo
16. Apoyo social
17. Posibilidades de relación social
18. Sentimiento de grupo
19. Seguridad del trabajo
20. Estima
21. Doble presencia





# Entorno psicosocial Factores psicosociales

**Factores negativos  
o peligros  
psicosociales**

**Factores positivos o  
protectores  
psicosociales**

**EFFECTOS A LA  
SALUD**

Estrés  
Fatiga  
SDQPT  
Violencia

Satisfacción  
Pasión  
Fluidez  
Bienestar  
Felicidad

# Sobre la prevención de los FPL



**Prevención primaria:**  
**medidas para evitar la**  
**aparición de agentes o**  
**peligros**  
**psicosociales, son**  
**acciones que se**  
**toman sobre la**  
**Organización/empresa**  
**/institución**

(Cooper y Cartwright, 1997).



**Prevención  
secundaria:**  
**medidas para evitar  
las consecuencias  
en la salud, se toman  
sobre los  
trabajadores y sobre  
los colectivos  
laborales.**

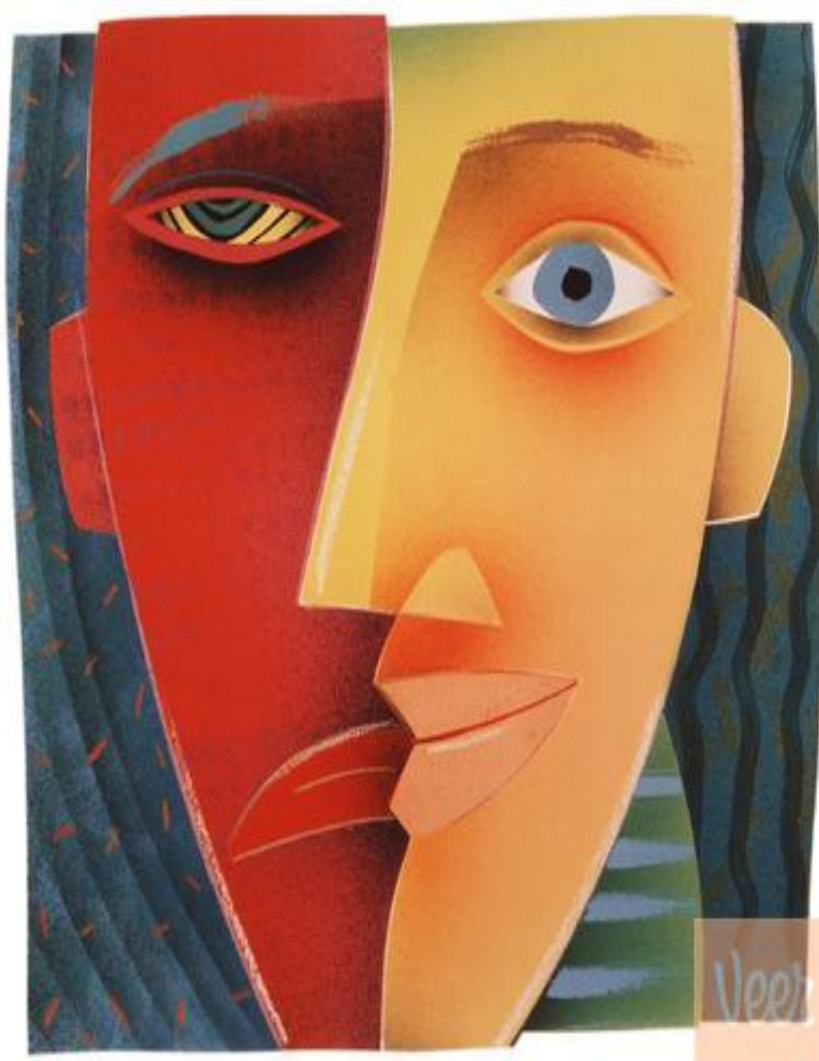
(Sutherland y Cooper 2000,  
Tetrick y Quick 2003)



## Prevención terciaria:

**actúa sobre las secuelas tras la aparición de los efectos, acciones dirigidas al trabajador/a afectado/a**

(Lamontagne et al., 2007).



# ¿Hay valor en el trabajo?

## El lado humano del trabajo



1. Espacio de construcción de la identidad
2. Espacio social y encuentro con los otros
3. Afirmación de la dignidad
4. Reconocimiento
5. Cambios sociales
6. Placer
7. Forma parte de construcción del sentido de si mismo



**“Debemos considerar a las organizaciones de trabajo como una comunidad... Lo más apropiado sería considerar a los miembros de estas comunidades como ciudadanos y no como empleados o recursos humanos, es decir, ciudadanos con sus respectivos derechos y obligaciones”.**

**Ch. Handy (1997)**



- ❖ **Humanización del trabajo**
- ❖ **Las organizaciones como mundos de relación social**
- ❖ **El trabajo basado en las relaciones y las comunicaciones (entornos psicosociales)**



*El Mundo de hoy.*



# GRACIAS POR SU ATENCIÓN

# CONTACTOS



**Website**

[www.epsica.com](http://www.epsica.com)



**Epsica Consultores**



**@epsi\_ca**



**@epsica**

**em@il**

[info@epsica.com](mailto:info@epsica.com)